

**LINKCITY SUD EST**  
 SNC au capital de 15 000 €  
 5 Allée Marcel Leclerc  
 Entrée B - CS 20014  
 13272 MARSEILLE CEDEX 08  
 Tél. : +33 (0)4 13 64 10 41  
 Fax : +33 (0)4 13 64 10 01  
 RCS 343 156 154 RCS Lyon - IE : FR 05 343 156 154  
[www.linkcity.com](http://www.linkcity.com)

**LES FABRIQUES - ILOT 5B3A  
 13015 MARSEILLE**

1906

04 2020

MAITRE D'OUVRAGE:


**LINK CITY SUD EST**

Immeuble Le Virage  
 5 Allée Marcel Leclerc Hall B - CS20014  
 13272 Cedex 08 MARSEILLE  
 FRANCE

**3a ARCHITECTES ASSOCIES**  
 SAS au capital de 8 000 euros  
 RCS Marseille B 438 903 841 - Siret 438 903 841 000 15  
 Inscrit à l'Ordre des Architectes sous les numéros  
 National S-491 - Régional S-357  
 30, PIERRE EGUISON, 13010 MARSEILLE  
 Tél : 04 91 32 82 40 - Fax : 04 91 80 37 81  
 contact@3a-architectes-associes.fr


**Permis de construire**

|                             |  |
|-----------------------------|--|
| CONT. TECH.                 | VERITAS CONSTRUCTION - 4 Place Sadi Carnot 13235 Marseille                               |
| BE FLUIDES<br>THERMIQUE VRD | ELITHIS INGENIERIE - 113 Boulevard de la République - CS10491 - 13235 Marseille CEDEX 02 |
| PAYSAGISTE                  | Nicolas FAURE Paysagiste - 72 Rue Horace Bertin - 13005 Marseille                        |

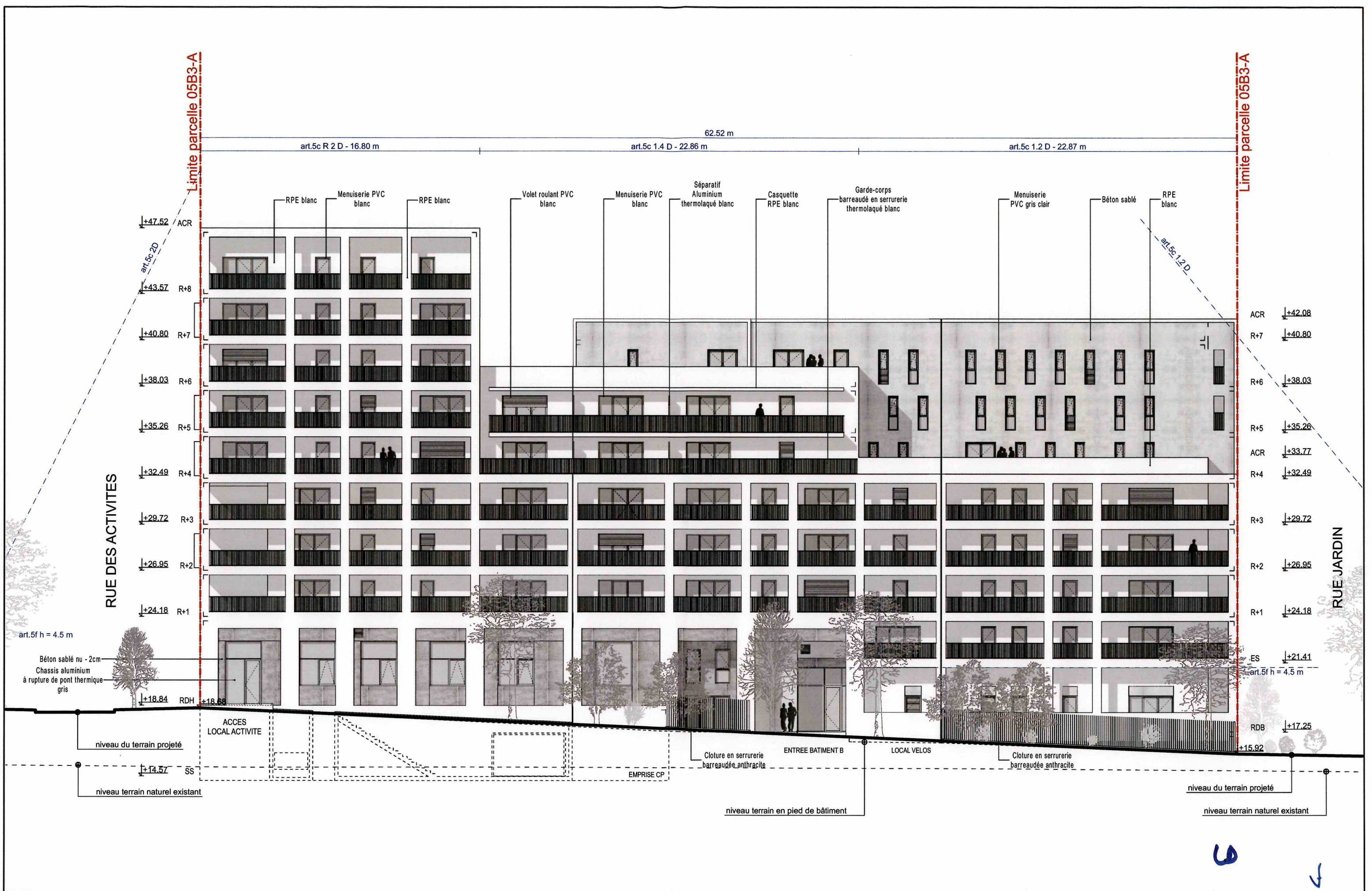
|  |                             |  |
|--|-----------------------------|--|
|  | <b>Pièce supplémentaire</b> | Produit par :<br> |
|--|-----------------------------|--|

|          |                                      |             |
|----------|--------------------------------------|-------------|
| PC5 SUP. | <b>PLANS DES FACADES ET TOITURES</b> | Ech : 1:200 |
|----------|--------------------------------------|-------------|

| DATE         | MODIFICATIONS | INDICE |
|--------------|---------------|--------|
| 1 Avril 2020 |               |        |

|   |  |
|---|--|
|  | SAS 3a ARCHITECTES ASSOCIES<br>Philippe Vesco, Isabella Tallo,<br>30 rue d'Eguison 13010 Marseille - 0491 32 82 40<br>contact@3a-architectes-associes.fr |
|---|--|





SAS 3a ARCHITECTES ASSOCIES  
 Philippe Vesco, Isabella Tallo,  
 30 rue d'Eguison 13010 Marseille - 0491 32 82 40  
 contact@3a-architectes-associes.fr

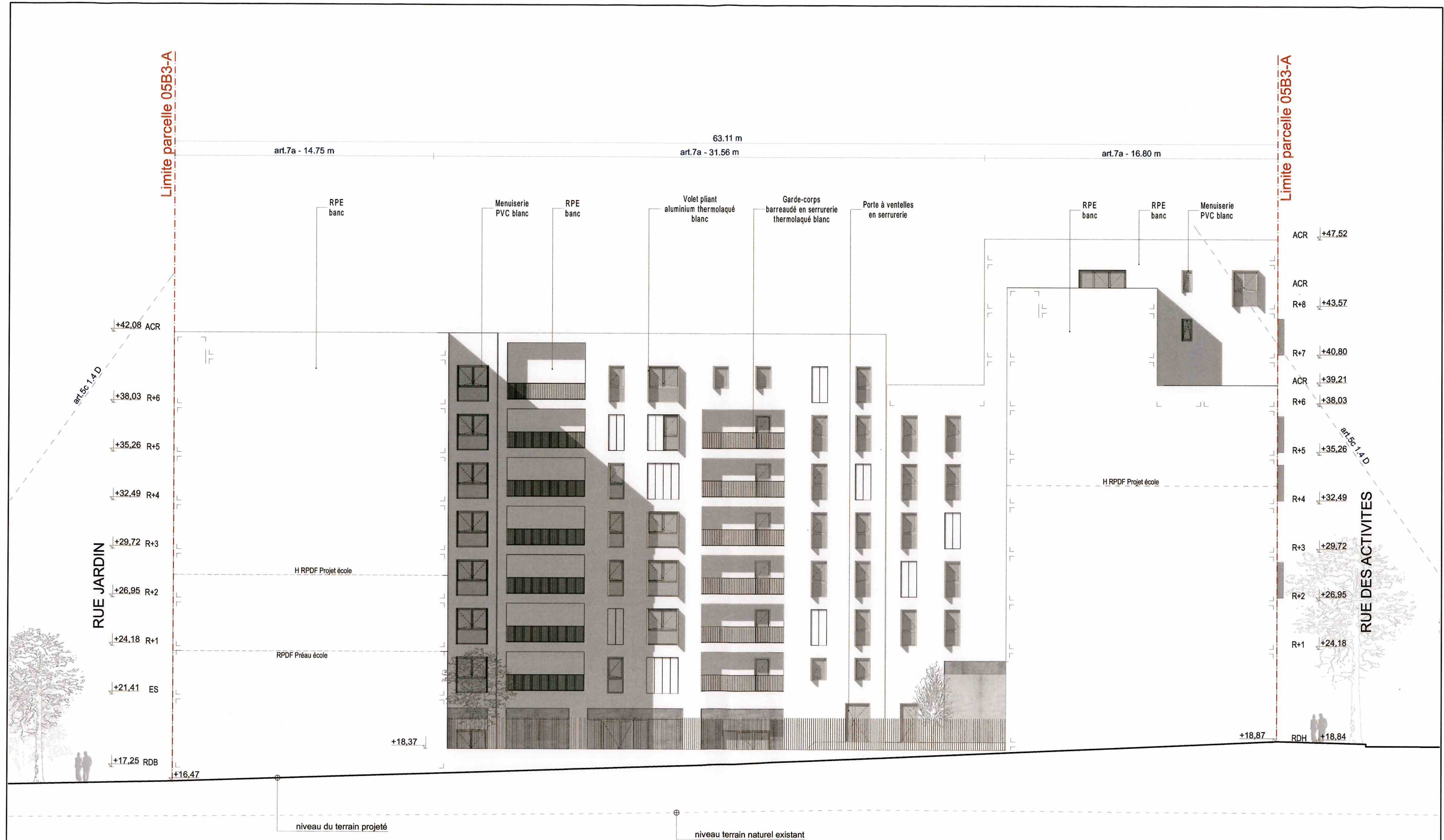
LES FABRIQUES - ILOT 5B3A  
 13015 MARSEILLE

FACADE OUEST - VENELLE PUBLIQUE

NIV : ECH : 1:200 DATE : 1 Avril 2020

N° PC5.1 SUP.





SAS 3a ARCHITECTES ASSOCIES  
 Philippe Vesco, Isabella Tallo,  
 30 rue d'Eguison 13010 Marseille - 0491 32 82 40  
 contact@3a-architectes-associes.fr

LES FABRIQUES - ILOT 5B3A  
 13015 MARSEILLE

FACADE EST - LIMITE SEPARATIVE

N°  
 PC5.2  
 SUP.

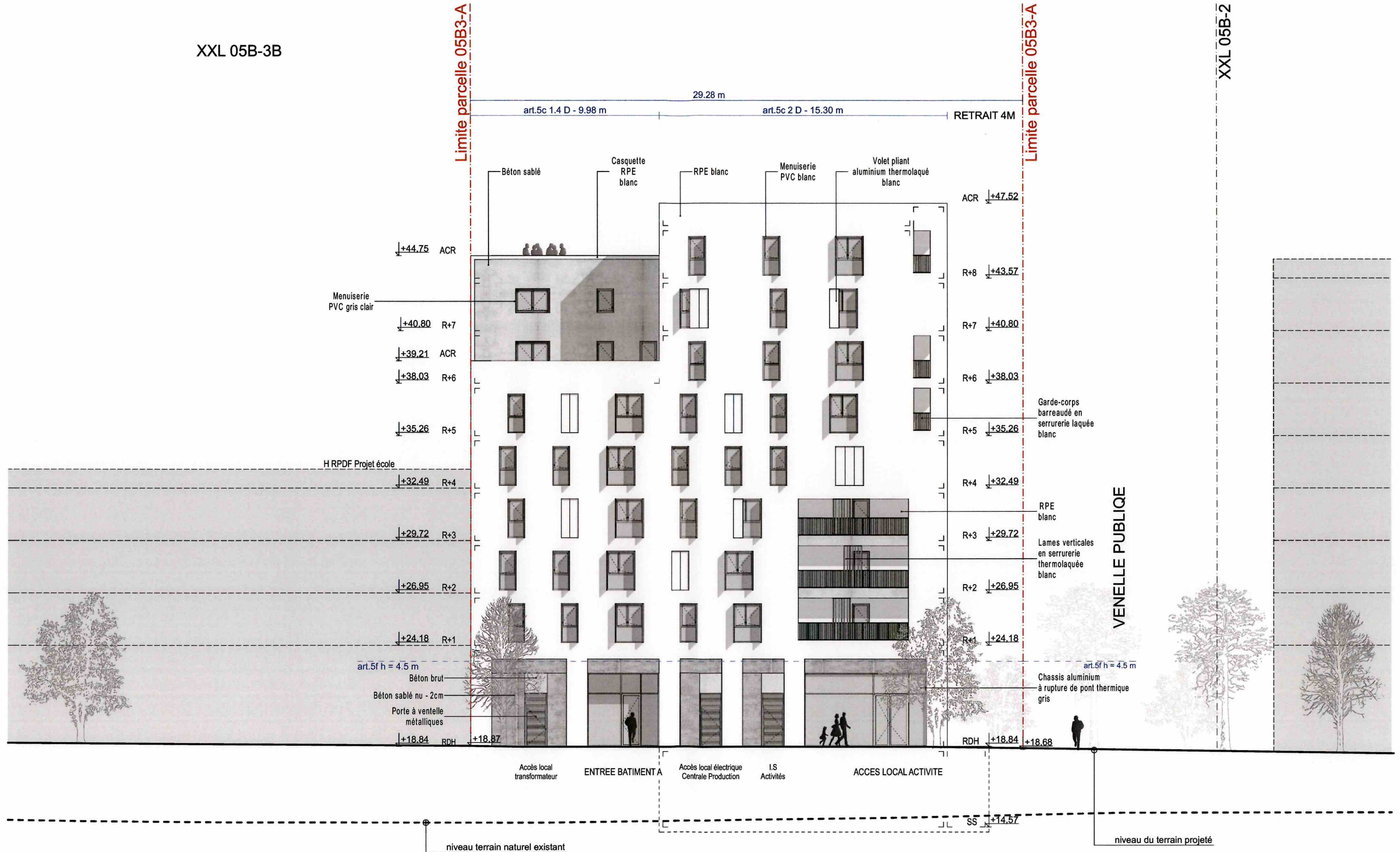
NIV :

ECH : 1:200

DATE : 1 Avril 2020



XXL 05B-3B



SAS 3a ARCHITECTES ASSOCIES  
 Philippe Vesco, Isabella Tallo,  
 30 rue d'Eguison 13010 Marseille - 0491 32 82 40  
 contact@3a-architectes-associes.fr

LES FABRIQUES - ILOT 5B3A  
 13015 MARSEILLE

FACADE NORD - RUE DES ACTIVITES

N° PC5.3  
 SUP.

NIV :

ECH : 1:200

DATE : 1 Avril 2020



XXL 05B-2

XXL 05B-3B



SAS 3a ARCHITECTES ASSOCIES  
 Philippe Vesco, Isabella Tallo,  
 30 rue d'Eguison 13010 Marseille - 0491 32 82 40  
 contact@3a-architectes-associes.fr

LES FABRIQUES - ILOT 5B3A  
 13015 MARSEILLE

FACADE SUD - RUE JARDIN

N°  
 PC5.4  
 SUP.

NIV :

ECH : 1:200

DATE : 1 Avril 2020

W

S

XXL 05B-3B

XXL 05B-2

Limite parcelle 05B3-A

Limite parcelle 05B3-A

RETRAIT 4M



LD



SAS 3a ARCHITECTES ASSOCIES  
 Philippe Vesco, Isabella Tallo,  
 30 rue d'Eguison 13010 Marseille - 0491 32 82 40  
 contact@3a-architectes-associes.fr

LES FABRIQUES - ILOT 5B3A  
 13015 MARSEILLE

FACADE NORD - COEUR D'ILOT

f

N° PC5.5 SUP.

NIV :

ECH : 1:200

DATE : 1 Avril 2020







Limite parcelle 05B3-A

Limite parcelle 05B3-A

Panneaux photovoltaïques sur structure métallique

RPE blanc

Menuiserie PVC blanc

RPE blanc

Volet pliant aluminium blanc

Garde-corps barreauté en serrurerie thermolaqué blanc

Porte à ventelles en serrurerie thermolaquée blanc

RPE blanc

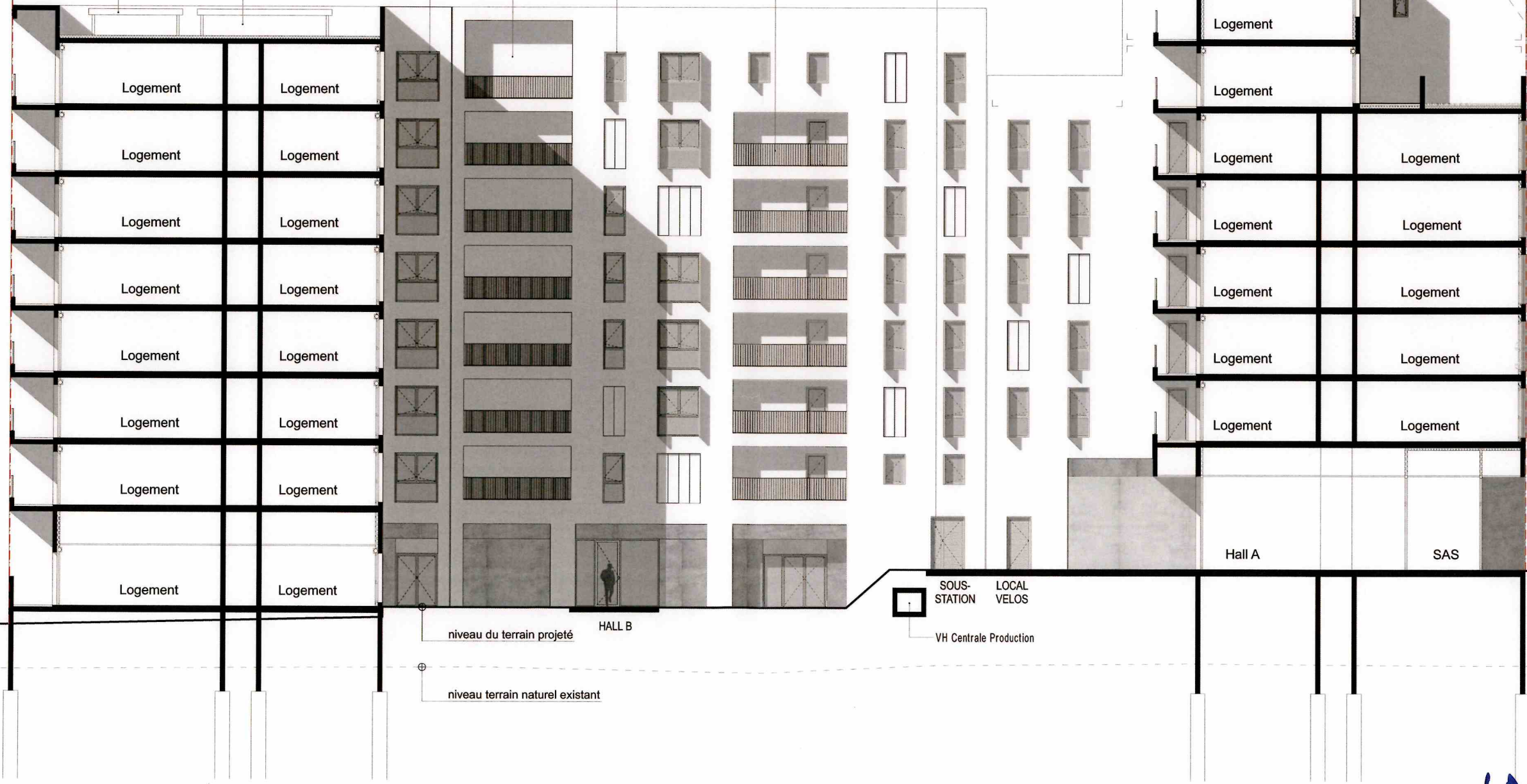
Menuiserie PVC blanc

+42,08 ACR  
+38,03 R+6  
+35,26 R+5  
+32,49 R+4  
+29,72 R+3  
+26,95 R+2  
+24,18 R+1  
+21,41 ES  
+17,25 RDB

ACR +47,52  
ACR +44,75  
R+8 +43,57  
R+7 +40,80  
ACR +39,21  
R+6 +38,03  
R+5 +35,26  
R+4 +32,49  
R+3 +29,72  
R+2 +26,95  
R+1 +24,18  
RDH +18,84

RUE JARDIN

RUE DES ACTIVITES



SOUS-STATION LOCAL VELOS  
VH Centrale Production



SAS 3a ARCHITECTES ASSOCIES  
Philippe Vesco, Isabella Tallo,  
30 rue d'Eguison 13010 Marseille - 0491 32 82 40  
contact@3a-architectes-associes.fr

LES FABRIQUES - ILOT 5B3A  
13015 MARSEILLE

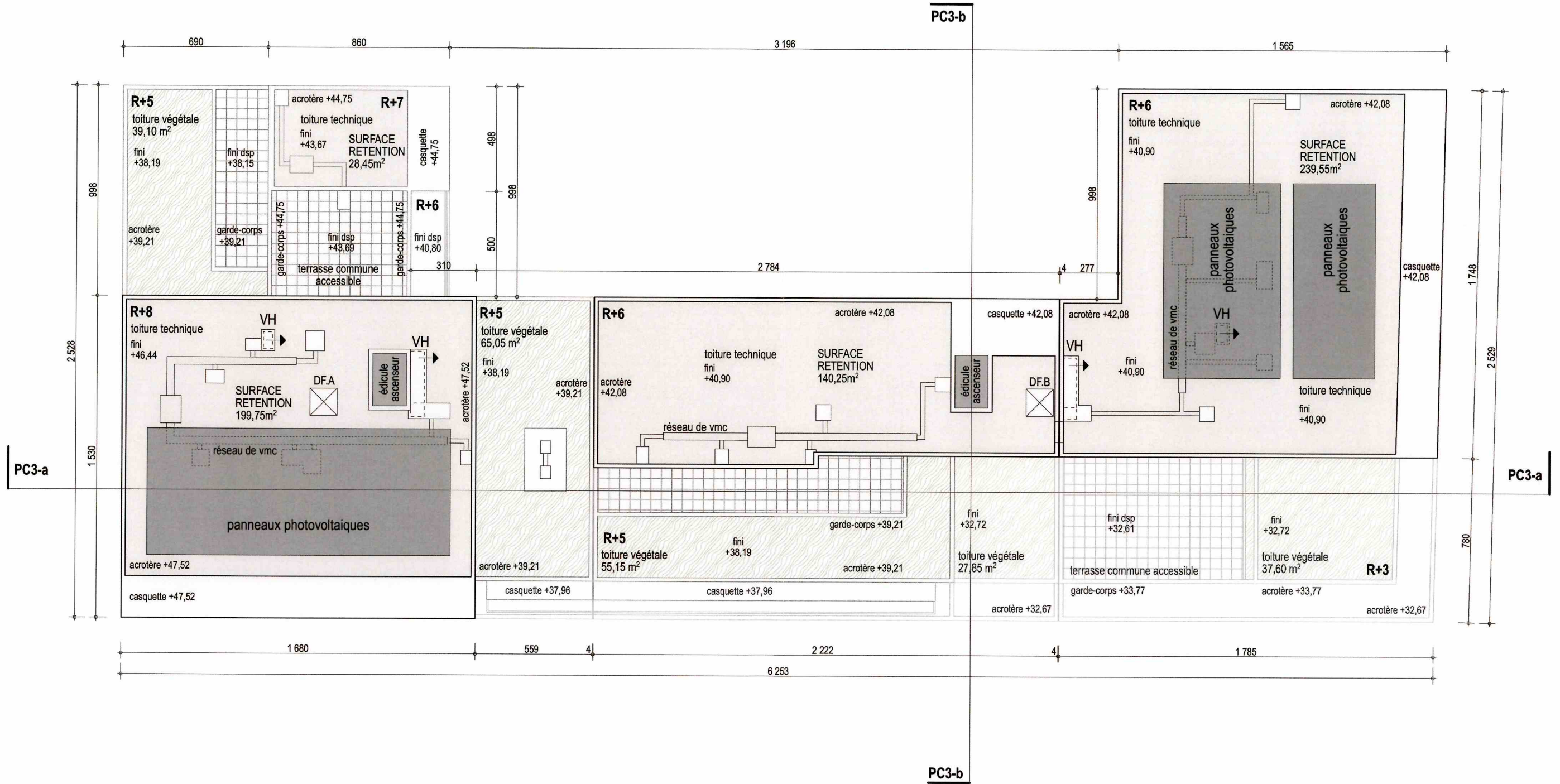
FACADE EST - COEUR D'ILOT



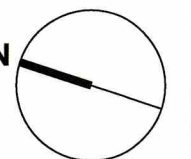
N° PC5.7 SUP.

NIV : ECH : 1:200 DATE : 1 Avril 2020





W



SAS 3a ARCHITECTES ASSOCIES  
 Philippe Vesco, Isabella Tallo,  
 30 rue d'Eguison 13010 Marseille - 0491 32 82 40  
 contact@3a-architectes-associes.fr

LES FABRIQUES - ILOT 5B3A  
 13015 MARSEILLE

PLAN DE TOITURES

5

N° PC5.8  
 SUP.

NIV :

ECH : 1:200

DATE : 1 Avril 2020